

EMC Documentum Media WorkSpace

Présentation

- Interface Web 2.0 extrêmement dynamique et personnalisable
- Workflow orienté images
- Révision et approbation rationalisées des images
- Application RIA (Rich Internet Application) compatible Windows et Macintosh
- Extension d'EMC Documentum Digital Asset Manager

Fonctions de gestion interactive de contenu nouvelle génération

Les entreprises de tous secteurs utilisent des visuels, des photographies, des logos, des captures d'écran et des illustrations pour promouvoir leurs produits et services, former les employés, attirer de nouveaux clients et asseoir leur marque au niveau international. Composant majeur de la solution de gestion des ressources numériques EMC Documentum, EMC® Documentum® Media WorkSpace met à la disposition des équipes de création internes et externes un espace d'échange d'idées et d'informations nouvelles, d'examen, de comparaison et d'approbation des images.

Ses fonctions améliorées de gestion d'image sont accessibles depuis une interface rationalisée nouvelle génération et permettent de profiter pleinement de la puissance d'EMC Documentum Digital Asset Manager, le tout depuis un simple navigateur. Elles s'ajoutent à l'ensemble complet de fonctions de gestion de contenu d'entreprise de Documentum.

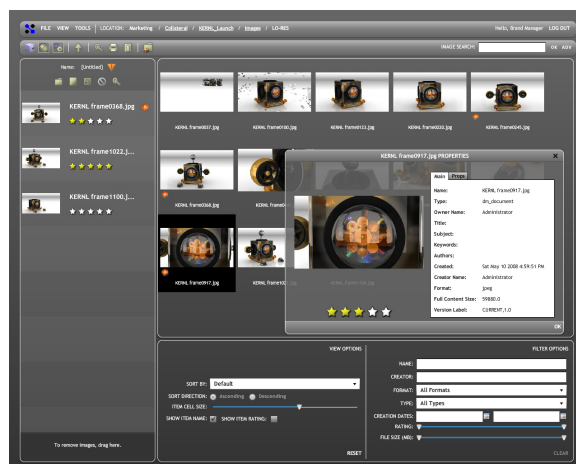
Interface configurable et intuitive

Media WorkSpace est une plate-forme interactive de lancement de contenu nouvelle génération basée sur la technologie Adobe Flex. Cette interface Web intuitive et largement personnalisable intègre de nouvelles fonctions performantes optimisant la valorisation des ressources multimédias. Elle apporte réactivité et convivialité aux équipes de création de contenus.

Gestion de base du contenu et gestion avancée des médias

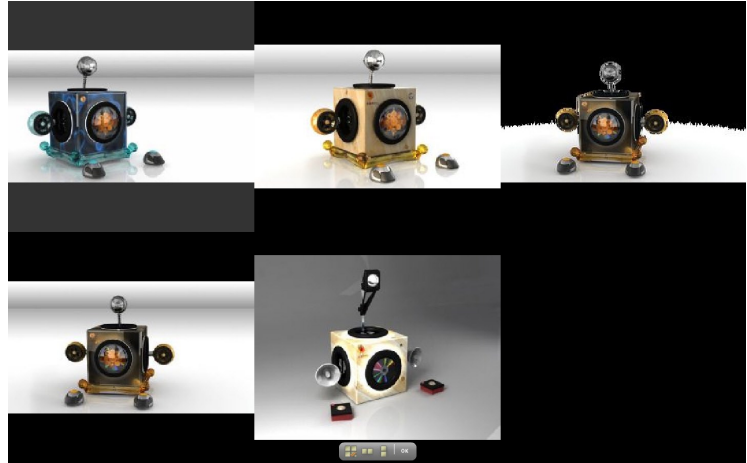
Pour créer, manipuler et réaffecter les images, les créateurs de contenu ont besoin d'avoir à portée de main des outils spécifiques dédiés aux médias, en plus des fonctions de base de gestion du contenu. Media WorkSpace inclut les fonctions suivantes :

- **Interface utilisateur configurable nouvelle génération** : travaillez avec plaisir sur Windows ou Macintosh depuis une interface utilisateur interactive et dynamique reposant sur la technologie Adobe Flex. Déplacez facilement les barres d'outils afin d'optimiser votre écran de travail.



Interface utilisateur de Media WorkSpace

- **Affichage des vignettes avec zoom** : affichez le contenu de n'importe quel dossier ou les résultats d'une recherche sous forme de vignettes que vous pouvez redimensionner rapidement et en temps réel sans rafraîchissement, grâce à un simple curseur dans la barre d'outils.
- **Collections et ensembles de comparatifs** : créez, gérez, partagez, comparez (sous forme de tableau, horizontalement ou verticalement) ou téléchargez du contenu regroupé pour permettre aux utilisateurs d'échanger leurs idées sur une tâche ou un projet donné.



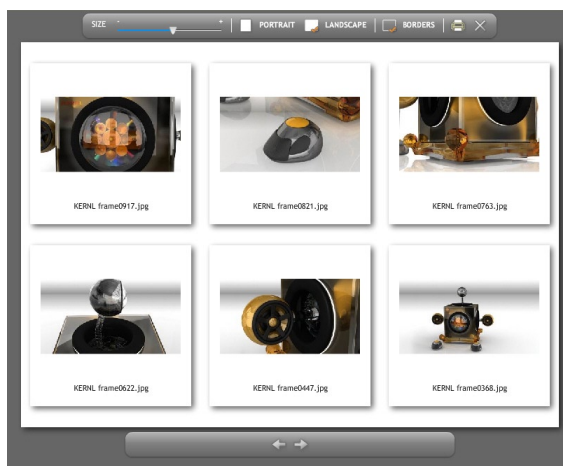
Fonctions de comparaison des fichiers en plein écran

- **Annotations et notes sur les images** : collaborez avec les créateurs de contenus en dessinant directement sur une image et en décrivant les modifications à l'aide de notes positionnables n'importe où sur l'écran.



Annotez les images et ajoutez des notes directement à une ressource.

- **Classement en fonction de la pertinence** : marquez et classez les images à l'aide d'un système de notation à base d'étoiles afin d'identifier les ressources les plus précieuses du référentiel.
- **Fonctions de recherche et de filtrage** : trouvez rapidement et facilement ce dont vous avez besoin grâce à une technologie de recherche puissante, qui examine tous les attributs des métadonnées associés aux objets, et à une barre d'outil de filtrage complète, qui masque instantanément les ressources ne correspondant pas aux critères de recherche.
- **Accès aux métadonnées** : affichez les propriétés de n'importe quelle ressource, y compris de toutes les métadonnées associées à l'objet.
- **Impression de planches-contacts** : imprimez un groupe de ressources ou un document PDF directement sur un dispositif de sortie à des fins de révision.



Il est facile de générer des planches-contacts PDF pour créer un catalogue des ressources ou les partager avec des personnes extérieures.

EMC Documentum : votre solution de gestion des ressources numériques

Media WorkSpace fait partie de la solution globale de gestion de contenu EMC Documentum qui gère les ressources numériques des entreprises reposant sur une architecture distribuée. Utilisez cette solution pour :

- modifier rapidement des ressources numériques tout en conservant cohérence et contrôle ;
- réaffecter des contenus multimédias quels que soient la plate-forme et le format de fichier ;
- rechercher, extraire et distribuer rapidement les ressources numériques ;
- mettre des fonctions avancées de manipulation des médias à la disposition de tous les utilisateurs.

Contact commercial :

N° Vert 0 800 905 439
APPEL GRATUIT DEPUIS UN POSTE FIXE

EMC²
where information lives®

EMC Computer Systems France
Immeuble "Le Capitole"
55 avenue des Champs Pierreux
TSA 20003
92729 Nanterre Cedex
France
Tél. : +33 1 46 95 80 00
Fax : +33 1 46 95 80 80
www.emc2.fr

Étape suivante

Pour en savoir plus sur EMC Documentum Media WorkSpace, rendez-vous sur le site www.emc2.fr ou appelez le 0800 905 439.